

SUYALI VİLLALARI

SUYALI VILLAS

İKİ MİMAR DANIŞMANLIK VE MİMARLIK

İKİ MİMAR CONSULTANCY AND ARCHITECTURE

Yazan / Writer: Funda Tek Mutaf



Fotoğraflar / Photos by: Umut Kebacı



Yerel dokunun vazgeçilmez detayları, doğanın armağanı, dingin ve bir o kadar heyecan verici atmosferi ile karşılar sizi Bodrum. Şehir yaşamının telaşından ve karmaşasından bir süreliğine de olsa uzak kalmak veya şehri tamamen terk etmekse istediğimiz Bodrum birçoğumuzun aklının bir köşesindedir. İşte tam da bu noktadan yola çıkarak Bodrum Yalıkavak'ta, Tilkicik koyunun çarpıcı perspektifine açılan Suyalı Villaları, yerel dokuya çağdaş bir yorum getiren mimarisi ile hayat bulmuş. Mimari ve iç mimari proje tasarımının yanı sıra proje uygulamasının da İki Mimar Danışmanlık ve Mimarlık imzası taşıması düşünülen tüm detayların herhangi bir değişime uğramadan, ustalıkla hayata geçirilmesine imkân tanımış. Sade fakat bir o kadar iddialı ve aynı zamanda arazinin imkân tanıdığı koşullar doğrultusunda oluşturulacak bir projenin hem işverenin hem de tasarımcıların ortak hedefi olması çalışmaya olumlu bir zemin yaratmış. Bodrum evlerinin genel karakteri vurgulanırken, modern çizginin temsilcisi detaylar tasarımın çıkış noktasını oluşturmuş.

13 yapı ve 4 farklı konut tipini barındıran proje arazinin denizden yamacı uzanan dikey formu sayesinde tüm villaların eşsiz koy manzarasına kesintisiz şekilde hakim olmasını sağlamış. Bodrum'un beyaz rengi ile tanınan mimari dokusuna sağdık kalan ve aynı zamanda doğal Bodrum taşlarının ustalıkla uygulandığı tasarım araziden en doğru şekilde verim almak amacıyla kübik formlu yapılar halinde kurgulanmış. Doğal taş kullanımının sadece giriş katı seviyesinde tercih edilmesi ve böylelikle üç katlı yapıların çevresindeki doğal örtü ile bütünleşerek iki katlı bir görüntü oluşturması projenin dikkat çeken noktalarından bir diğeri olmuş. Ön cephelerde mümkün olan en geniş açıklıklar oluşturularak manzaraya kesintisiz hakimiyet desteklenirken, yan cephelerde dar ve uzun cam kullanımı kübik yapının kütesel etkisini kırmak üzere düşünülmüş. Yapı cephelerinde Temperli Şişecam Düzcam Lamine camlar Schüco markalı alüminyum doğramalarla bir arada kullanılarak aynı zamanda günün farklı saatlerinde değişen gölge oyunları iç mekâna taşınmış.

Tek katlı daire, dubleks ve özel villalar olarak farklılık gösteren konutlarda özel alanlar ve ortak alanlar deniz hattı boyunca uzanan peyzaj düzenlemeleri ile mahremiyeti koruyacak şekilde birbirinden ayrıştırılmış. Suyalı Villaları'na özel, koy manzarasına açılan sonsuz havuz ise alt kotunda 17 araç kapasiteli kapalı otopark alanını barındıracak bir plan-

Bodrum welcomes you with irreplaceable details of the local texture, a serene yet exciting atmosphere as a gift of nature. Bodrum remains in a corner of our minds when we want to move away from the hustle and chaos of the city life for a while or to leave the city for good. Starting off from this exact point and opening to the striking perspective of the Tilkicik cove of Yalıkavak, Bodrum; Suyalı Villas sprang to life with an architecture that brings a modern interpretation to local texture.

The fact that İki Mimar Consultancy and Architecture undertook both the architectural and interior architecture designs along with the project implementation, paved the way for all the details to get realized dexterously without undergoing any changes. A project embodying the mutual aim of both the client and the designer, to be created in a simple yet highly ambitious manner in accordance with the conditions which the landscape offers, has formed a positive basis for the concept. While the general character of Bodrum houses are emphasized, the details representing the modern lines have formed the outlet of design.

Embodying 13 structures and 4 different house types, the project ensured all the villas to continuously overlook the unique cove view, along with the vertical form of the land which extends over the sea from the slope. Remaining loyal to the architectural texture of Bodrum which is renowned for its white color, along with the skillful implementation of Bodrum stones, the design was planned in cubic-shaped structures in order to achieve the most accurate result from the landscape. One of the many prominent details of the project is that natural stones were opted only for the ground level and therefore they became integrated with the natural vegetation surrounding the three-story structures, making them look like two-story houses. The narrow and long glasses on the side facades were designed to break the mass effect of the cubic structure, while sustaining uninterrupted dominance regarding the view by creating the widest possible openings at the front facades. The tempered laminated glasses by Şişecam Düzcam were used together with the Schüco brand aluminium joints on the building facades, bringing the shade variations which change at different times during the day to the interior space.

The private and common areas of the houses that vary as single-story flats, duplexes and private villas, were separated from each other in a way that ensures the privacy through the landscape arrangements extending along the sea. Specific to Suyalı Villas, the infinity pool opening up to the cove view has been designed as an output of the natural structure, along with a plan-

“VİLLA CEPHELERİNDE EN DOĞAL VE EN DEĞERLİ TAŞLARDAN BİRİ OLAN, HEKİMKÖY BÖLGESİNE AİT TAŞLAR KULLANILMIŞTIR. HASSAS BİR İŞÇİLİK VE USTALIK GEREKTİREN HARİTA TİPİ TAŞ DÖŞEME TEKNİĞİ İLE ÜST DÜZEY BİR CEPHE UYGULAMASI GERÇEKLEŞTİRİLMİŞTİR.”

"STONES OF THE HEKİMKÖY REGION WHICH SHINE OUT AS ONE OF THE MOST NATURAL AND VALUABLE STONES, WERE USED ON THE VILLA FACADES. A HIGH LEVEL FACADE IMPLEMENTATION HAS BEEN REALIZED THROUGH THE MAPPING STYLE STONE PAVEMENT TECHNIQUE WHICH REQUIRES A DELICATE CRAFTSMANSHIP AND DEXTERITY."



lama ile doğal yapının bir getirisi olarak kurgulanmış. Kendine ait plaj alanı, güneşlenme terası ve bar bölümüne sahip projede deniz kıyısına ulaşım özel olarak tasarlanan ve tünel aracılığıyla ilerleyen, panoramik asansör ile sağlanmış.

Tek katlı ve dubleks dairelerin aynı yapı içerisinde yer aldığı villa tiplerinde üç katlı yapıların en üst katı tek katlı daire tipine ayrılırken, giriş kat ve ikinci kat bölümleri dubleks daireler olarak planlanmış. Kişiye özel alan algısını korumak amacıyla dubleks dairelerin giriş bölümü tek katlı dairelerle göz temasını kesecek şekilde zemin kata alınmış. Tüm konut tiplerinde geniş ve ferah mekânlar yaratmak üzere yaşam alanları ve mutfak bölümleri açık olarak planlanmış. Tek katlı dairelerde manzara ile ilişki geniş ölçekli teraslarla sağlanırken dubleks dairelerde ve özel villalarda giriş katı ile aynı kotta ilerleyen bahçe alanları ile sürdürülmüş.

Projenin iç mekân tasarımı genel çizgiyi sürdürecektir şekilde doğal malzemelerle, Bodrum'u ve denizi temsil eden pastel renklerle oluşturulmuş. Yatak odalarında yer alan gömme dolaplar, gardirop bö-

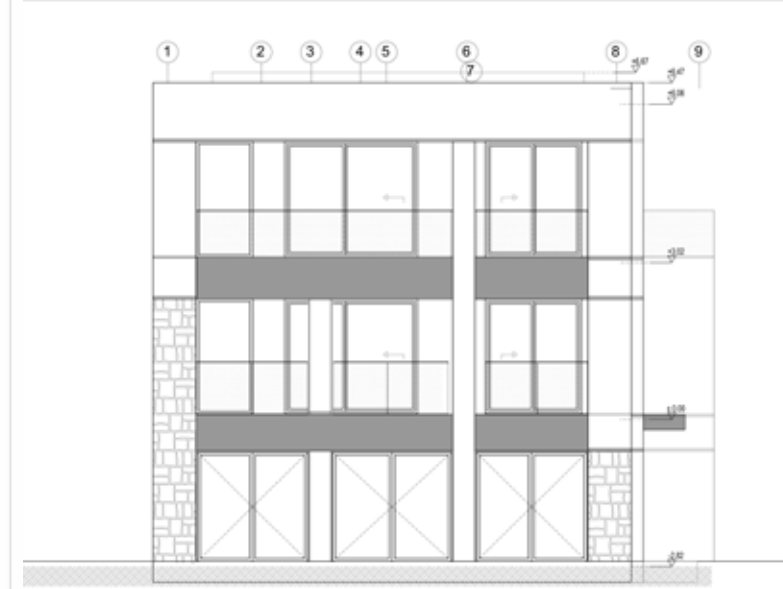
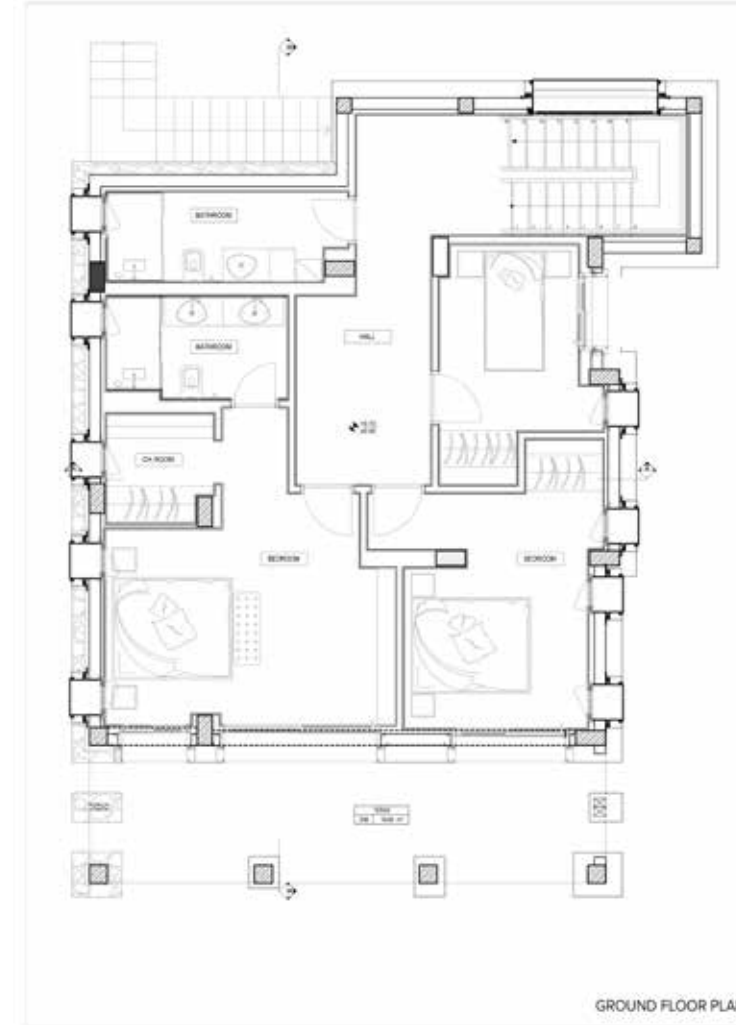
to contain the indoor park area of 17 car capacity at the bottom elevation. In the project having its own beach area, sun terrace and bar section, the access to the seaside was provided by a specially designed panoramic elevator which moves through a tunnel.

As for the villa types embodying single-story and duplex flats, the top floor of the three-story structures was segregated for a single-story flat, while the entrance floor and second story sections were planned as duplex houses. In order to protect the private space sensation, the entrance part of the duplex houses was moved to the ground level in a way that eliminates eye contact with the single story flats. Living spaces and kitchen areas were designed through an open scheme in order to create wide and spacious spaces in all the residential types. While the relation with the landscape was maintained by the large-scale terraces in single-story flats, it was further sustained by the garden areas advancing at the same level with the entrance floor in duplex houses and private villas.

The interior design of the project was created with natural materials and pastel colors representing Bodrum and the sea, in a way that mainta-

lümüleri, karyolar, yaşam alanlarında yer alan tüm sabit mobilyalar ve temizlikle uygulan kapılar İki Mimar Danışmanlık ve Mimarlık tarafından özel olarak tasarlanıp usta ellerde üretilmiş. Hareketli mobilyalar ise Tribu, Dedon, Gloster, Fast, Cane Line gibi üst düzey markaların koleksiyonlarından seçilmiş. Mutfak bölümlerinde, dolaplar Leicht markalı olarak, Miele marka elektronik eşyalarla birlikte, projenin genel konseptine uyumlu şekilde kullanılmış. Banyo bölümlerinde Duravit, Hansgrohe ve Keuco markalarına ait ürünler temizlikle belirlenmiş. Aydınlatma elemanları ise Flos ve Foscarini gibi uluslararası markalardan tercih edilmiş. İç mekân zeminlerinde Berry Alloc markalı üstün teknoloji lamine parke, REX ve Edimax firmalarına ait seramikler kullanılırken dış mekânda bazalt uygulaması gerçekleştirilmiş. Perde seçimleri genel çizgiye uyumlu renk tonlarında ve özellikle belirlenerek Degrape firması tarafından üretilmiş. Bticino ev otomasyon sistemlerinin uygulandığı her yapının VRF Klima sistemi Daikin markalı olarak, kendine özel şekilde çözümlenirken Frankische markalı yerden ısıtma sistemleri tercih edilmiş. Tüm detayların en ince ayrıntısına kadar düşünüldüğü Suyalı Villaları, Tevfik Karagözoğlu tarafından gerçekleştirilen seramik çalışmaları ve Candaş Arın'a ait fotoğraflarla sanatın eşsiz dokunuşu ile bezenmiş.

ins the overall character of the project. Built-in closets, wardrobe sections, bedsteads, all the fixed furnitures in living spaces and meticulously implemented doors were specially designed by İki Mimar Consultancy and Architecture and they have been produced in skilled hands. As for movable furnitures, they have been selected from the collections of top brands such as Tribu, Dedon, Gloster, Fast and Cane Line. In the kitchen sections, Leicht cabinets have been used in accordance with the general concept of the project along with Miele-branded electronic appliances. Duravit, Hansgrohe and Keuco products were carefully selected in the bathroom sections. Lighting elements were obtained from international brands such as Flos and Foscarini. Berry Alloc branded high-tech laminated parquet and ceramics pertaining to REX and Edimax brands were opted for the interior floors while a basalt application was performed at the exterior space. Manufactured by the Degrape company, the curtains were chosen in accordance with the general line of colors and qualities. The VRF air conditioning system of each structure where the Bticino home automation system was implemented, has been solved secludedly through the Daikin brand and Frankische floor heating systems were opted. Suyalı Villası, where all the details were designed down to the last detail, were decorated with the unique touch of art, representing the ceramic works of Tevfik Karagözoğlu and the photographs of Candaş Arın.



KÜNYE

Proje Yeri: Tilikicik Koyu, Yalıkavak, Bodrum

Proje Tarihi: 2016

Yapım Tarihi: 2016

Toplam İnşaat Alanı: 5.840 m²

İşveren: Eskon Gayrimenkul Yatırım A.Ş.

Ana Yüklenici: İki Mimar Danışmanlık & Mimarlık

Mimari Proje: İki Mimar Danışmanlık & Mimarlık

İç Mimari Proje: İki Mimar Danışmanlık & Mimarlık

Peyzaj Projesi: BGM Mimarlık Peyzaj Dan. Ltd. Şti.

Statik Projesi: Turan Mühendislik İnş. San. Tic. Ltd. Şti.

Fotoğrafları Çeken: Umut Kebabcı

CREDITS

Project Location: Tilikicik Cove, Yalıkavak, Bodrum

Project Year: 2016

Construction Year: 2016

Total Construction Area: 5,840 sqm

Client: Eskon Real Estate and Investment Inc.

Prime Contractor: İki Mimar Consultancy and Architecture

Architectural Project: İki Mimar Consultancy and Architecture

Interior Architecture Project: İki Mimar Consultancy and Architecture

Landscape Project: BGM Architecture/Landscape/Consulting Co. Ltd.

Static Project: Turan Engineering/Construction Ind. Trade. Co. Ltd.

Photographs: Umut Kebabcı